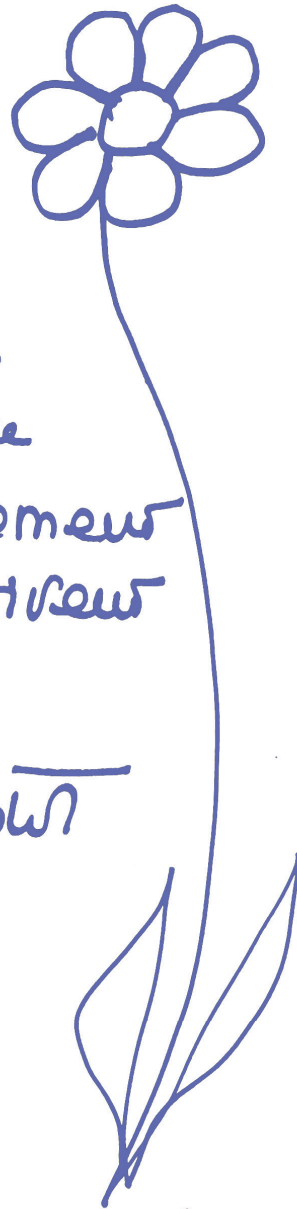


Cette jolie
MARGUERITE
a 7 pétales, je la
dessine pour dire
"je t'aime" discrètement
à ceux qui la reçoivent
c'est joli !!

Th. F. B. B. B. B. B.



2016

EXPOSITIONS PUBLIQUES

Saint Tropez :

Les **3, 4 et 5 juin**
à l'Hôtel de Paris,
1, traverse de la Gendarmerie
83990 Saint-Tropez

Paris :

Les **7 et 8 juin**
dans les salons Claude-Robert,
5, avenue d'Eylau
75016 Paris

Bruxelles :

Les **10 et 11 juin**
à l'espace du Forum,
8A rue Bodenbroeck Place du Grand Sablon
1000 Bruxelles

POUR TOUT RENSEIGNEMENT

Romain BÉOT
Tél. +33 (0) 7 86 86 06 56
Fax +33 (0) 1 48 00 98 58
rbeot@millon.com

EXPERTS

Alain HUBERTY
+32 (0) 478 31 92 82
alain@hubertybreyne.com

Marc BREYNE
+32 (0) 473 75 17 11
marc@hubertybreyne.com

CONTACTS PRESSE

Paris :

Marina DAVID
+33 (0)6 86 72 24 21
m.david@marinadavid.fr

Bruxelles :

Viviane VANDENINDEN
+32 (0) 472 31 55 37
viviane.vandeninden@klach.be



GALERIE
HUBERTY
BREYNE

MILLON

ET MILO
CRÉA BARDOT

VENTE LE 12 JUIN 2016 – 14 HEURES

Duplex PARIS-BRUXELLES

Estimation : 15 000 / 20 000 € par œuvre

Drouot LIVE .COM



LE FORUM
Place du Grand Sablon
8A rue Bodenbroek
1000 Bruxelles



EFFEUILLER LA MARGUERITE

Certains projets nous permettent de participer à des aventures qui nous dépassent, de toucher du doigt l'Histoire avec un grand H. Celui-ci en fait partie. Il nous a permis de rassembler deux icônes qui ont tellement marqué leur époque qu'elles paraissent inaccessibles tant elles font partie de notre patrimoine culturel et social.

Nous avons l'honneur de travailler depuis plusieurs années avec Milo Manara. Et en parlant d'honneur, le terme n'est pas galvaudé. Manara est probablement l'auteur le plus talentueux de sa génération. Cet artiste hors norme a révolutionné la bande dessinée érotique et la bande dessinée en général, notamment grâce à ses collaborations magistrales menées avec Federico Fellini et Hugo Pratt. Il est connu aux quatre coins de la planète, est traduit dans des dizaines de pays, et est aujourd'hui à l'apogée de son talent. Manara est une icône sollicitée comme nulle autre dans son milieu. Pour le surprendre et l'émouvoir, il faut un sujet solide.

Représenter LA Bardot, idôle de sa jeunesse, avec son accord, sa bienveillance et, bien plus encore, sa participation et son implication dans le projet, l'a motivé comme jamais. De son propre aveu, cette entreprise a été la plus difficile de sa carrière. Ne pas trahir son visage, sa personnalité et ses expressions, tout en se l'appropriant graphiquement, a représenté pour lui un défi incroyable.

Le résultat en atteste, Milo aime Brigitte et ses aquarelles la magnifient. Cette formidable aventure humaine et artistique peut se résumer dans l'émotion ressentie par Manara lorsqu'il nous a fait partager un des messages téléphoniques que la plus célèbre des tropéziennes venait de lui laisser sur son répondeur. La voix était reconnaissable entre mille, chaleureuse et sensuelle, d'autant qu'elle faisait l'effort de s'exprimer en italien :

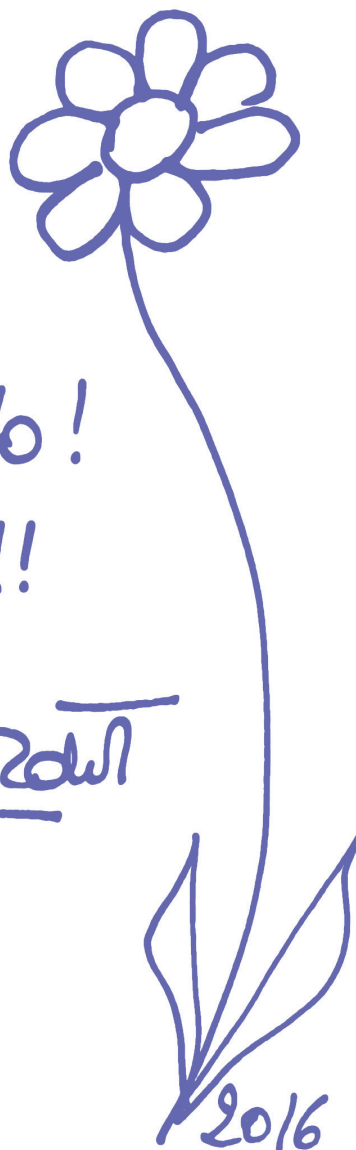
“Ciao Maestro Milo ! Non sei a casa, ma ti lascio un messaggio per dire come trovo il progetto un successo. Sono felice. Baci Baci Baci. Brigitte.”

Les représentations du maestro italien l'ont touchée. Elle accepte avec plaisir d'apposer sa signature au dos de chaque illustration pour certifier qu'elle les approuve pleinement, ce qu'elle n'a jamais fait auparavant. Mais, plus que cela, elle intègre à chaque dessin le symbole qui lui est le plus personnel, celui qui l'a accompagné toute sa vie et qui lui tient le plus à cœur : la marguerite à sept pétales qu'elle dessine pour dire « je t'aime » discrètement à ceux qui la reçoivent. Une façon de déclarer son amour à Milo et à toutes les personnes qui auront la chance d'intégrer dans leur collection une de ces représentations touchées par la grâce.

Marc Breyne & Alain Huberty

Je suis
la Vénus de Milo !
Merci Manara !!

Trifite Dorval







Milo Manara

Sur sa table à dessin, de nombreuses icônes ont déjà défilé, que cela soit des personnages historiques (les Borgia, le temps d'une série mémorable avec Jodorowsky) ou des complices tels que les regrettés Federico Fellini ou Hugo Pratt. Récemment, il a publié la première partie d'une biographie romancée du peintre le Caravage qu'il considère comme son « saint protecteur ». Mais jamais jusqu'à aujourd'hui, Milo Manara n'avait représenté autant de fois la même personnalité lors d'une série d'œuvres inédites, jamais il n'avait mis son trait génial au service d'un tel sujet. « *Ce n'est pas non plus dans mes habitudes de réaliser des portraits* », précise l'intéressé. S'il a décidé de faire une exception, c'est pour rendre hommage à une femme qui l'a bouleversé quand elle est apparue sur les écrans de cinéma au milieu des années 50.

« *Pour quelqu'un de mon âge mais aussi – je crois – pour les générations postérieures, Brigitte Bardot constitue un mythe. Avant elle, la femme idéale était incarnée par Marilyn Monroe. Madame Bardot a vraiment proposé un nouveau modèle de femme, libérée, sauvage, fière. Bien sûr, Forest s'est inspiré d'elle pour créer son héroïne Barbarella* ». Justement, c'est grâce à Barbarella que Milo a découvert les perspectives offertes par la BD adulte. Quand il a commencé sa carrière de dessinateur professionnel, il a souvent pensé à l'actrice, le sex-symbol provocant du *Mépris*, l'antithèse de la belle qui se tait. Et pas seulement comme canon de beauté. « *Je me suis servi d'elle comme d'un modèle moral* », explique Milo. Ainsi, il y a un peu de la magnétique BB des années 60 chez Claudia, Miel et toutes les héroïnes qu'il a dessinées, toujours des femmes

séduisantes, jamais des têtes de linotte. Désormais, après avoir longtemps tu son admiration, Milo honore à travers une suite de majestueuses aquarelles cette muse qui ne l'a pas quitté.

Les amateurs éclairés, ceux qui collectionnent avec fièvre le travail du maître italien, savent déjà que, dans les 80's, Milo avait déjà recréé Bardot. Rien de comparable, juste le temps de quelques dessins épars et des cartes postales. Facétieux, il s'était même attardé, le temps d'un sensuel gros plan... sur sa bouche. La vingtaine de portraits auxquels il a consacré les derniers mois témoigne d'une autre ambition, bien plus noble, celle de capturer l'égérie, grâce à son pinceau, mais aussi de raconter une partie de son histoire. Le charme agit en plusieurs étapes. D'abord, ses peintures frappent par leur puissante sensualité, leur érotisme sans filtre et charnel. Dans un second temps, c'est le regard inquisiteur de sa Bardot qui accroche l'œil. Bien qu'elle soit souvent dénudée sur les tableaux de Milo – comme dans ses films les plus culte – c'est elle qui semble vous déshabiller des yeux avec, dans son visage, une force farouche, un aplomb à faire rougir les plus timides.

Manara ne tarit pas d'éloges : *« elle possède une beauté très originale. Dans son visage, j'ai trouvé des détails très particuliers »*. Ils lui ont d'ailleurs valu des mésaventures dont il est le premier à rire. *« J'ai découvert qu'elle était très difficile à dessiner »*, s'amuse-t-il, Exigeant avec lui-même, le maestro dont le trait n'a jamais paru aussi fluide et précis, a fait preuve d'une extraordinaire humilité devant son modèle. *« Mes premiers essais n'étaient pas ressemblants et, comme j'utilisais l'aquarelle, je ne pouvais pas corriger ! Pour trouver le vrai esprit Bardot, j'ai été*

obligé de recommencer plusieurs fois certaines peintures. Oui, ça a été plus long que ce que j'avais imaginé... mais cette difficulté m'a rendu joyeux, j'ai beaucoup aimé la dessiner ! » Le plaisir qu'il a ressenti en cherchant le détail juste est visible tant sa Bardot est parfaite et réelle.

Si reconstruire le visage, le corps et les postures de l'actrice a beaucoup occupé le dessinateur, il a cependant voulu ajouter un peu de plus de tendresse à ses compositions en plaçant sa Bardot dans un écrin de nature. *« J'avais envie d'amener un sens différent, d'apporter une dimension supplémentaire »*. En écho à l'engagement précoce de l'actrice pour la cause animale – en 1977, elle partait avec Greenpeace sur la banquise pour dénoncer la chasse aux bébés phoques – Milo a ainsi convié chat, oiseaux, agneau ou dauphin à cohabiter avec la belle dans des jolis moments de complicité. Ce clin d'œil à la fondation de l'actrice n'a rien de gratuit ou d'anodin. *« Moi aussi j'aime beaucoup les animaux, explique le dessinateur. J'en ai eu beaucoup à la maison, des chevaux, des poneys, des canards... »*

Surtout, pour lui qui se réclame de l'écologie, ces gentilles bêtes sont là pour rappeler combien il est important de préserver faune et flore. *« C'est pour moi le problème majeur, on court à la catastrophe »*, s'alarme-t-il avant de retrouver le sourire. Car *Et Milo créa Bardot* constitue une éclatante célébration de la vie et de la femme qui restera dans les annales. *« Je suis honoré que Madame Bardot m'ait donné l'occasion de la dessiner »*. L'intéressée, elle, peut remercier Milo pour l'avoir tant sublimée.

Vincent Brunner



BB #01

« Appelez ça du charisme, du magnétisme ou bien un sort qu'elle vous jette (...) elle entrait dans une pièce pleine de monde et tout s'arrêtait. »

Nina Companeez

ET MILO CRÉA BARDOT – DESIGNI 01

Encre de Chine et aquarelle sur papier Fabriano 350 gr • 56x77 cm



MANARA

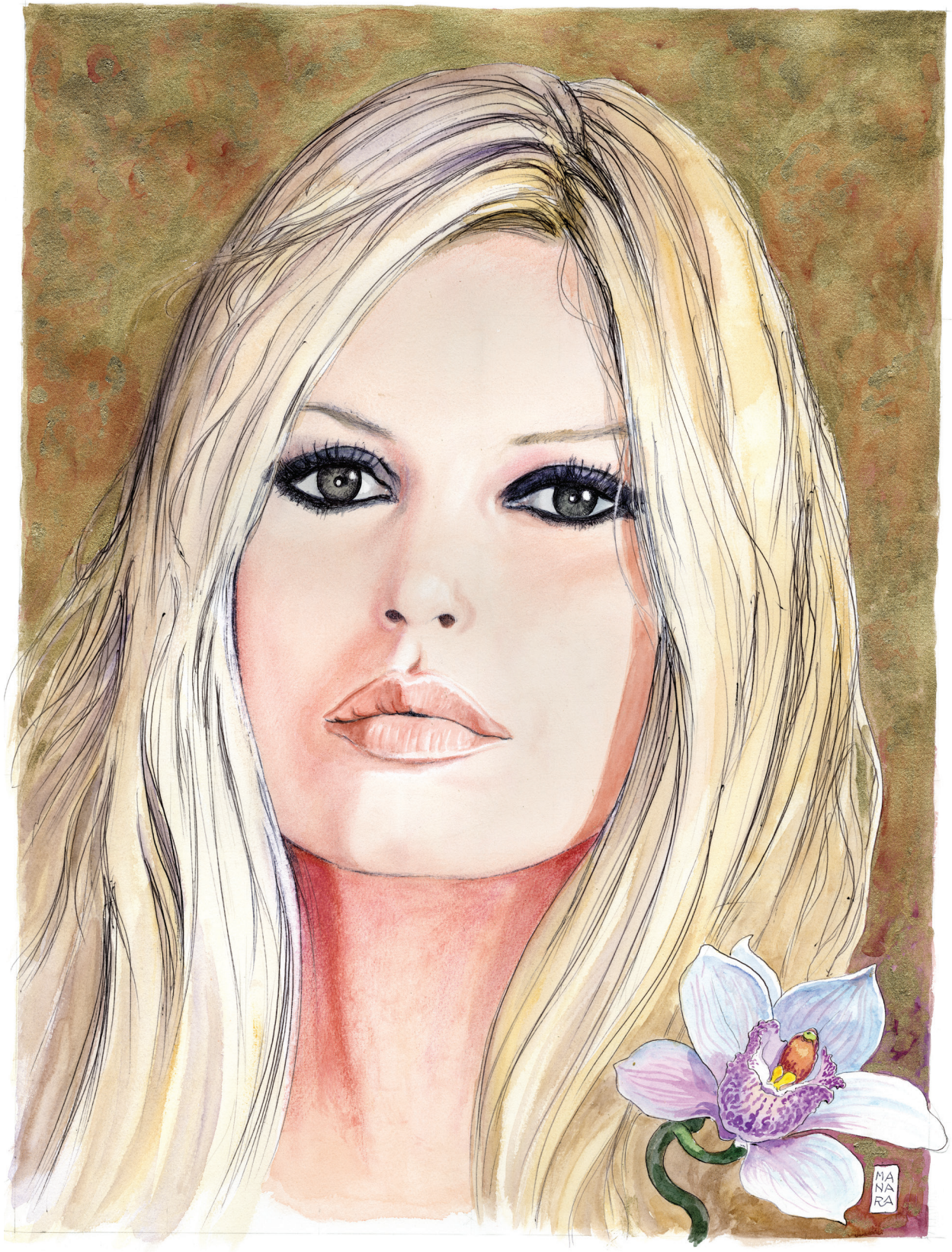
BB #02

« Il fallait être très amoureux d'elle pour la dessiner comme je l'ai fait. »

Milo Manara

ET MILO CRÉA BARDOT – DESIGNI 02

Encre de Chine et aquarelle sur papier Fabriano 350 gr • 56x77 cm



BB #03

*« Elle est touchante, mais aussi lunatique,
comme peut l'être un enfant... »*

Christine Gouze-Renal

ET MILO CRÉA BARDOT – DESIGNI 03

Encre de Chine et aquarelle sur papier Fabriano 350 gr • 56x77 cm



BB #04

« *Tu seras un jour le rêve impossible des hommes mariés.* »

Roger Vadim

ET MILO CRÉA BARDOT – DESIGNI 04

Encre de Chine et aquarelle sur papier Fabriano 350 gr • 56x77 cm



BB #05

« Et Dieu créa la femme est le premier film où j'ai été moi-même. Vadim m'avait donné le champ libre, la possibilité de me coiffer, de me maquiller, de marcher, de danser comme j'en avais envie. Même la célèbre scène du mambo a été inspirée par moi. »

Brigitte Bardot

ET MILO CRÉA BARDOT – DESIGNI 05

Encre de Chine et aquarelle sur papier Fabriano 350 gr • 56x77 cm



BB #06

« C'est précisément parce qu'elle n'est pas un produit sorti de l'imagination de quelqu'un que Brigitte a su choquer, séduire, créer un style nouveau, devenir un sex-symbol dans le monde entier. »

Roger Vadim

ET MILO CRÉA BARDOT – DESIGNI 06

Encre de Chine et aquarelle sur papier Fabriano 350 gr • 56x77 cm



BB #07

*« L'érotisme de Bardot n'est pas magique mais agressif.
Au jeu de l'amour, elle est autant le chasseur que la proie.
Le désir et le plaisir lui semblent plus convaincants que les
préceptes et les conventions. »*

Simone de Beauvoir

ET MILO CRÉA BARDOT – DESIGNI 07

Encre de Chine et aquarelle sur papier Fabriano 350 gr • 56x77 cm



BB #08

*« Quand je suis toute nue,
ça m'enlève tous mes complexes. »*

Brigitte Bardot

ET MILO CRÉA BARDOT – DESIGNI 08

Encre de Chine et aquarelle sur papier Fabriano 350 gr • 56x77 cm







BB #09

« *Elle vit comme tout le monde en étant comme personne.* »

Jean Cocteau

ET MILO CRÉA BARDOT – DESIGNI 09

Encre de Chine et aquarelle sur papier Fabriano 350 gr • 56x77 cm





BB #10

*« Brigitte Bardot restera à tout jamais la plus belle femme du monde.
Je suis intimement persuadé qu'il n'existe rien de plus beau sur Terre. »*

Woody Allen

ET MILO CRÉA BARDOT – DESIGNI 10

Encre de Chine et aquarelle sur papier Fabriano 350 gr • 56x77 cm



BB #11

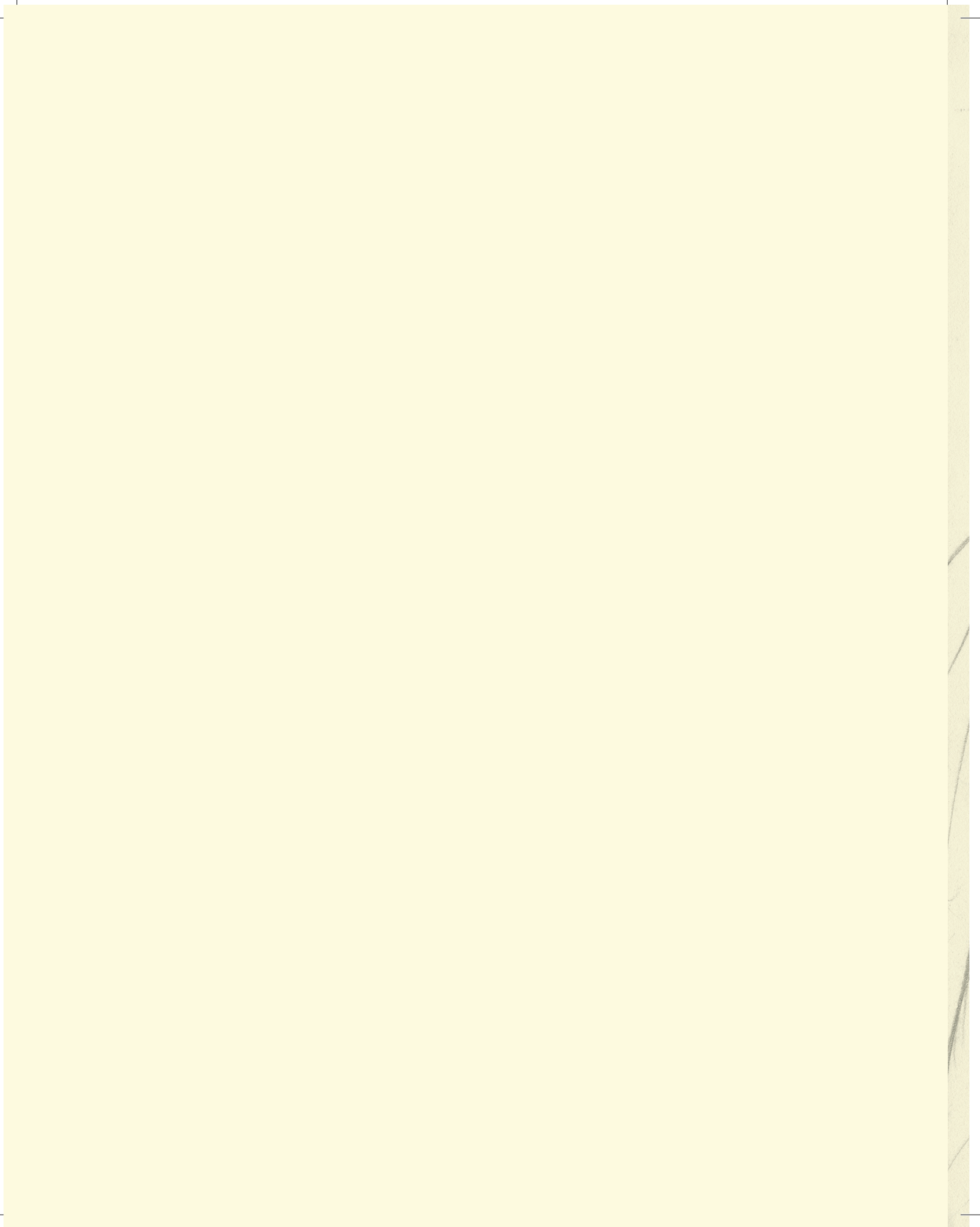
*« L'homme à qui je peux être fidèle est tellement important dans ma vie
que s'il ne s'arrange pas pour que je n'ai pas envie de le tromper,
c'est que c'est un imbécile. »*

Brigitte Bardot

ET MILO CRÉA BARDOT – DESIGNI 11

Encre de Chine et aquarelle sur papier Fabriano 350 gr • 56x77 cm







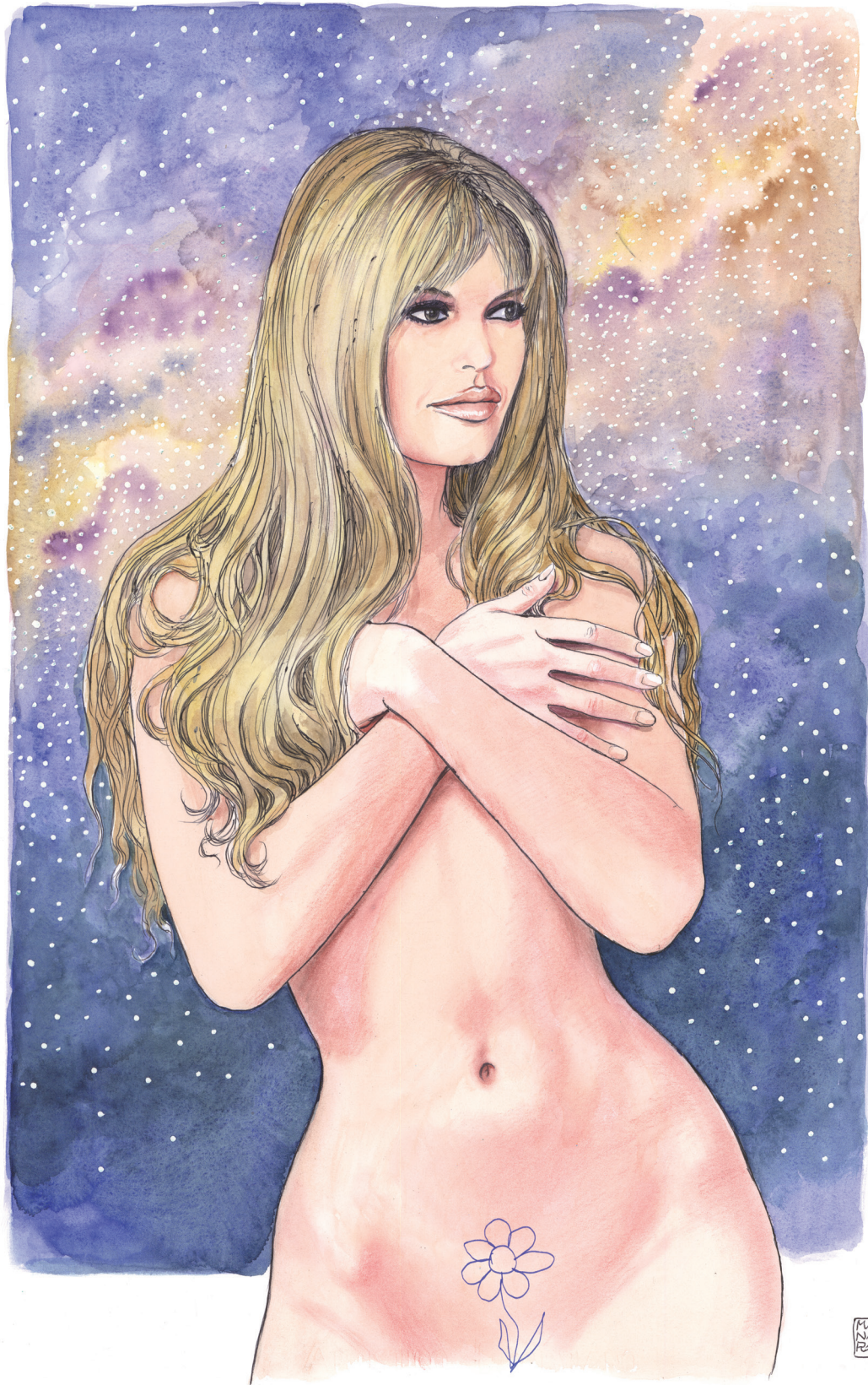
BB #12

*« Les femmes ne m'ont pas attendu pour se libérer sexuellement.
Je n'ai jamais été scandaleuse. J'ai simplement été celle que j'avais
envie d'être, naturelle, vraie, franche... »*

Brigitte Bardot

ET MILO CRÉA BARDOT – DESIGNI 12

Encre de Chine et aquarelle sur papier Fabriano 350 gr • 56x77 cm



MA
NA
RA

BB #13

« C'était comme un aimant. Elle attirait parce qu'elle n'était pas conventionnelle. Elle décousait ses ballerines repetto pour laisser entrevoir la naissance de ses orteils, c'était tellement plus sexy. Elle le savait, elle avait tout compris. »

Jean-Paul Gaultier

ET MILO CRÉA BARDOT – DESIGNI 13

Encre de Chine et aquarelle sur papier Fabriano 350 gr • 56x77 cm



BB #14

– *Tu les trouves jolies mes fesses ?*
– *Oui, très !*

Brigitte Bardot et Michel Piccoli
Le Mépris – 1963

ET MILO CRÉA BARDOT – DESIGNI 14

Encre de Chine et aquarelle sur papier Fabriano 350 gr • 56x77 cm







MA
NA
RA

BB #15

*« Sa morphologie, sa démarche de danseuse, son port de tête,
son élégance naturelle, faisaient d'elle à mes yeux un félin devenu femme. »*

Serge Gainsbourg

ET MILO CRÉA BARDOT – DESIGNI 15

Encre de Chine et aquarelle sur papier Fabriano 350 gr • 56x77 cm





BB #16

« J'avais dans ma vie la plus grande star française, mais surtout un être humain, avec ses fragilités si touchantes et ses doutes. »

Serge Gainsbourg

ET MILO CRÉA BARDOT – DESIGNI 16

Encre de Chine et aquarelle sur papier Fabriano 350 gr • 56x77 cm



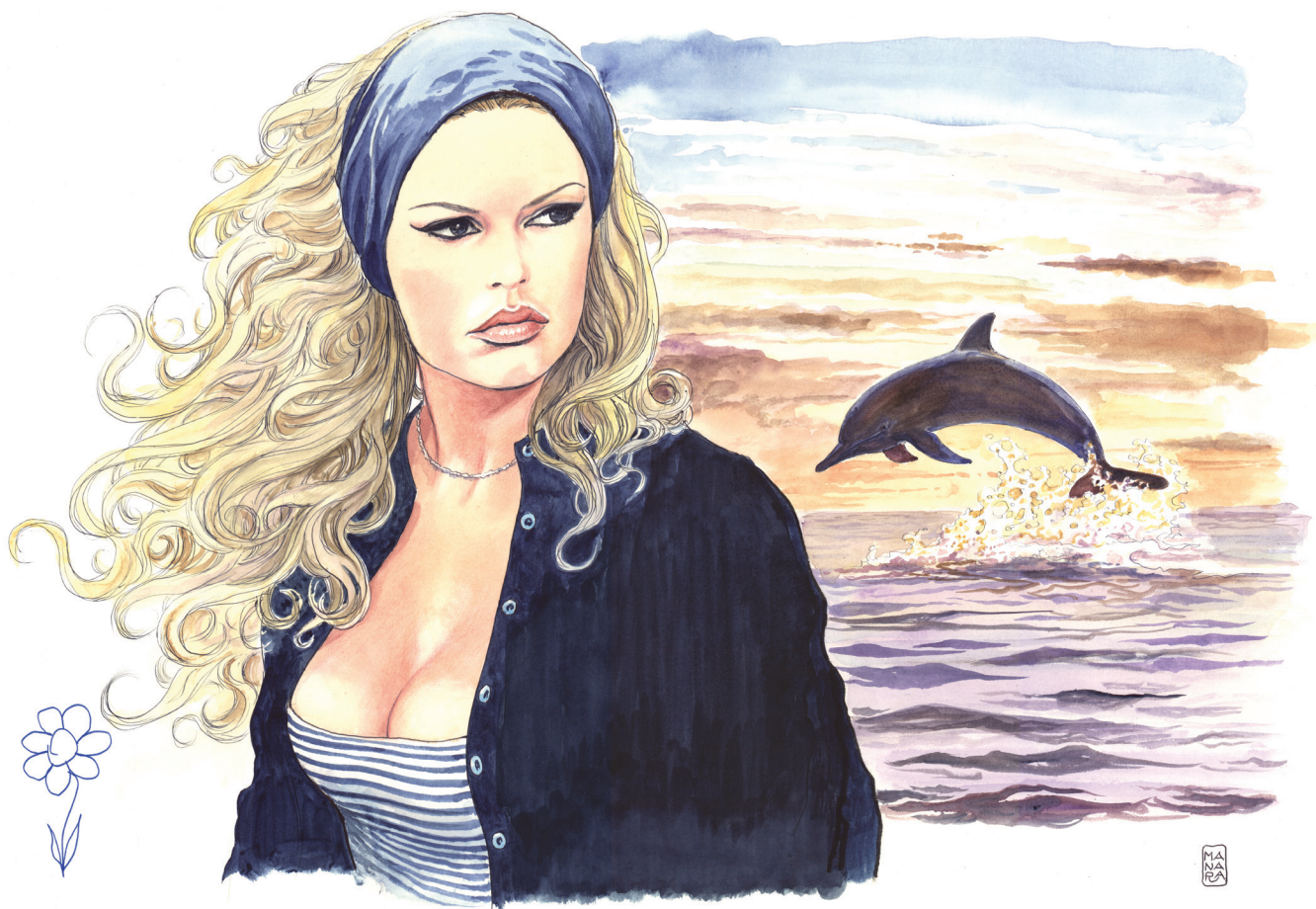
BB #17

*« Godard m'énervait. Je le trouvais con avec son petit chapeau.
Il fallait toujours inventer des dialogues à la dernière minute,
il n'y avait pas de structure.
Sans parler des hordes de paparazzi qui me traquaient.
Il en est sorti un grand film. »*

Brigitte Bardot

ET MILO CRÉA BARDOT – DESIGNI 17

Encre de Chine et aquarelle sur papier Fabriano 350 gr • 56x77 cm







MANARA

BB #18

*« À part m'occuper des animaux de façon extraordinaire,
je n'ai rien d'admirable. »*

Brigitte Bardot

ET MILO CRÉA BARDOT – DESIGNI 18

Encre de Chine et aquarelle sur papier Fabriano 350 gr • 56x77 cm



BB #19

*« Brigitte dégageait une féminité poussée à un tel paroxysme
qu'aucun mâle ne pouvait y être indifférent »*

Christian Brincourt

ET MILO CRÉA BARDOT – DESIGNI 19

Encre de Chine et aquarelle sur papier Fabriano 350 gr • 56x77 cm



BB #20

« Brigitte aime que les hommes trouvés et les chiens perdus posent leur tête sur son épaule. »

Françoise Sagan

ET MILO CRÉA BARDOT – DESIGNI 20

Encre de Chine et aquarelle sur papier Fabriano 350 gr • 56x77 cm



BB #21

*« Il y a en Brigitte Bardot trois personnages différents.
Comme une espèce de trinité. Il y a d'abord Brigitte en tant que
personne physique, puis Brigitte comédienne, enfin Brigitte un mythe
prodigieux qui décale tout le problème. »*

Louis Malle

ET MILO CRÉA BARDOT – DESIGNI 21

Encre de Chine et aquarelle sur papier Fabriano 350 gr • 56x77 cm







BB #22

*« J'aurais pas pu être Bardot,
j'avais pas les fesses. »*

Pierre Desproges

ET MILO CRÉA BARDOT – DESIGNI 22

Encre de Chine et aquarelle sur papier Fabriano 350 gr • 56x77 cm



BB #23

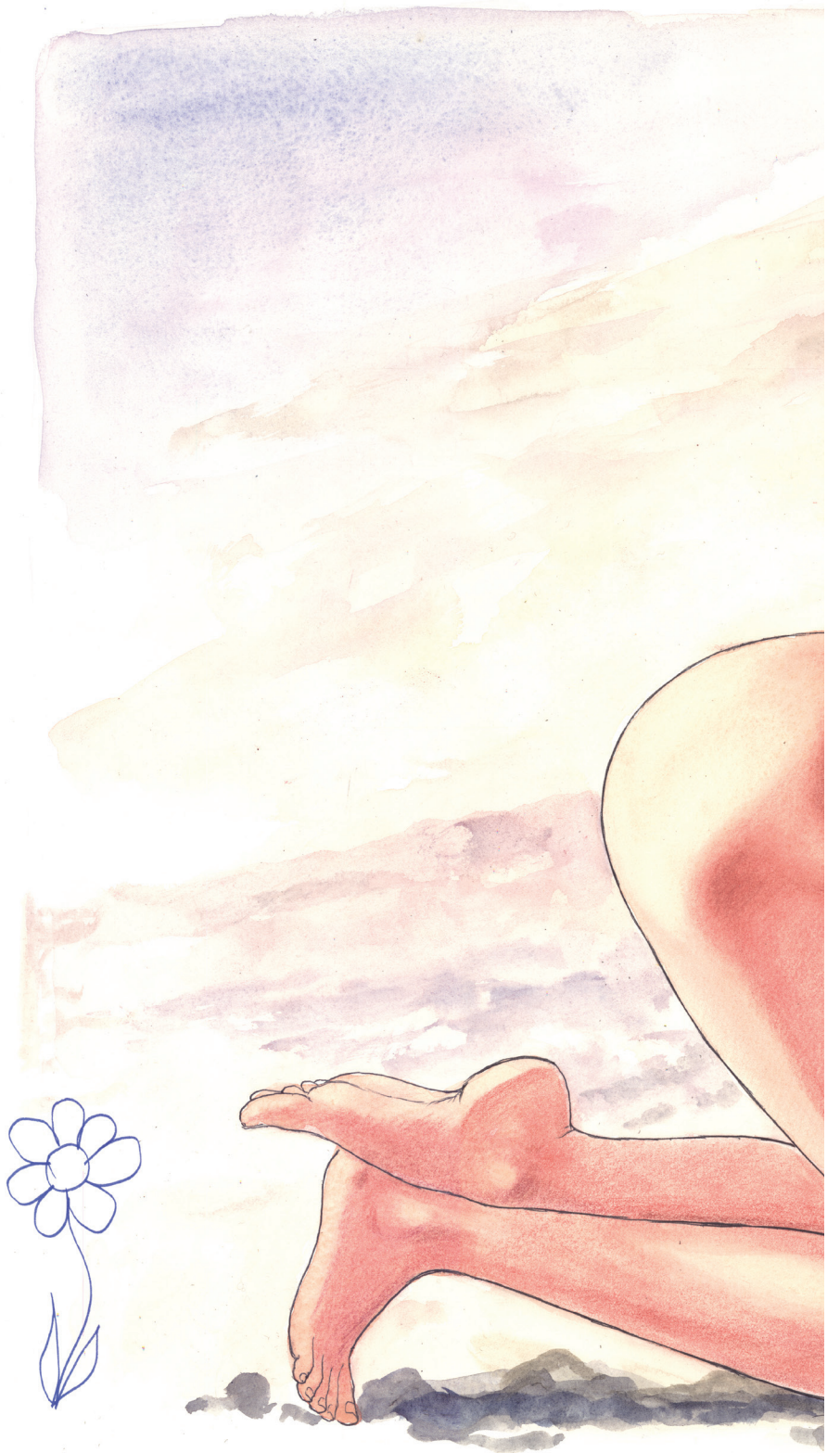
« *Elle tenterait même un Saint.* »

Simone de Beauvoir

ET MILO CRÉA BARDOT – DESIGNI 23

Encre de Chine et aquarelle sur papier Fabriano 350 gr • 56x77 cm







BB #24

- *Quel a été votre plus beau jour ?*
- *Une nuit...*

Brigitte Bardot

ET MILO CRÉA BARDOT – DESIGNI 24

Encre de Chine et aquarelle sur papier Fabriano 350 gr • 56x77 cm



BB #25

*« Ce n'est pas de ma faute si je suis infidèle,
c'est la faute de l'autre »*

Brigitte Bardot

ET MILO CRÉA BARDOT – DESIGNI 25

Encre de Chine et aquarelle sur papier Fabriano 350 gr • 56x77 cm



Conditions de vente

Les conditions générales de vente qui s'y rapporte sont régies uniquement par le droit français. Les acheteurs ou les mandataires de ceux-ci acceptent que toute action judiciaire relève de la compétence exclusive des tribunaux français (Paris). Les diverses dispositions des conditions générales de vente sont indépendantes les unes des autres. La nullité de l'une quelconque de ces dispositions n'affecte pas l'applicabilité des autres. Le fait de participer à la présente vente aux enchères publiques implique que tous les acheteurs ou leurs mandataires, acceptent et adhèrent à toutes les conditions ci-après énoncées.

La vente est faite au comptant et conduite en euros. Un système de conversion de devises pourra être mis en place lors de la vente. Les contre-valeurs en devises des enchères portées dans la salle en euros sont fournies à titre indicatif.

Les lots précédés d'un J seront vendus sur décision du juge des tutelles du Tribunal de... et ce pour le compte de la tutelle X. L'adjudication de ces lots sera majorée des frais acheteurs suivants et sans dégressivité : 12 % H.T., soit 14.14 % T.T.C.

DÉFINITIONS ET GARANTIES

Les indications figurant au catalogue sont établies par Millon & Associés et les experts, sous réserve des rectifications, notifications et déclarations annoncées au moment de la présentation du lot et portées au procès-verbal de la vente. Les dimensions, couleurs des reproductions et informations sur l'état de l'objet sont fournies à titre indicatif. Toutes les indications relatives à un incident, un accident, une restauration ou une mesure conservatoire affectant un lot sont communiquées afin de faciliter son inspection par l'acheteur potentiel et restent soumises à l'entière appréciation de ce dernier. Cela signifie que tous les lots sont vendus dans l'état où ils se trouvent au moment précis de leur adjudication avec leurs possibles défauts et imperfections. Aucune réclamation ne sera admise une fois l'adjudication prononcée, une exposition préalable ayant permis aux acquéreurs l'examen des œuvres présentées. Pour les lots dont le montant de l'estimation basse dépasse 2 000 euros figurant dans le catalogue de vente, un rapport de condition sur l'état de conservation des lots pourra être communiqué gracieusement sur demande. Les informations y figurant sont fournies à titre indicatif uniquement. Celles-ci ne sauraient engager en aucune manière la responsabilité de Millon & Associés et les experts. En cas de contestation au moment des adjudications, c'est-à-dire s'il est établi que deux ou plusieurs enchérisseurs ont simultanément porté une enchère équivalente, soit à haute voix, soit par signe et réclament en même temps le lot après le prononcé du mot adjugé, le dit lot sera remis en adjudication au prix proposé par les enchérisseurs et tout le public présent sera admis à enchérir de nouveau.

LES ENCHÈRES TÉLÉPHONIQUES

La prise en compte et l'exécution des enchères téléphoniques est un service gracieux rendu par Millon & Associés. À ce titre, notre société n'assumera aucune responsabilité si la liaison téléphonique est interrompue, n'est pas établie ou tardive. Bien que Millon & Associés soit prêt à enregistrer les demandes d'ordres téléphoniques au plus tard jusqu'à la fin des horaires d'Expositions, elle n'assumera aucune responsabilité en cas d'inexécution au titre d'erreurs ou d'omissions en relation avec les ordres téléphoniques.

FRAIS À LA CHARGE DE L'ACHETEUR

L'acheteur paiera à Millon & Associés, en sus du prix d'adjudication ou prix au marteau, une commission d'adjudication de :

23 % HT soit 27,60 % TTC

Taux de TVA en vigueur 20%

Prix global = prix d'adjudication (prix au marteau) + commission d'adjudication.

IMPORTATION TEMPORAIRE

Les acquéreurs des lots indiqués par * devront s'acquitter, en sus des frais de vente, de la TVA à l'import (5,5 % du prix d'adjudication, 20% pour les bijoux et montres, les automobiles, les vins et spiritueux et les multiples).

LA SORTIE DU TERRITOIRE FRANÇAIS

La sortie d'un lot de France peut être sujette à une autorisation administrative. L'obtention du document concerné ne relève que de la responsabilité du bénéficiaire de l'adjudication du lot concerné par cette disposition. Le retard ou le refus de délivrance par l'administration des

documents de sortie du territoire, ne justifiera ni l'annulation de la vente, ni un retard de règlement, ni une résolution. Si notre Société est sollicitée par l'acheteur ou son représentant, pour faire ces demandes de sortie du territoire, l'ensemble des frais engagés sera à la charge totale du demandeur. Cette opération ne sera qu'un service rendu par Millon & Associés.

EXPORTATION APRÈS LA VENTE

La TVA collectée au titre des frais de vente ou celle collectée au titre d'une importation temporaire du lot, peut être remboursée à l'adjudicataire dans les délais légaux sur présentation des documents qui justifient l'exportation du lot acheté.

PRÉEMPTION DE L'ÉTAT FRANÇAIS

L'État français dispose, dans certains cas définis par la loi, d'un droit de préemption des œuvres vendues aux enchères publiques. Dans ce cas, l'État français se substitue au dernier enchérisseur sous réserve que la déclaration de préemption formulée par le représentant de l'état dans la salle de vente, soit confirmée dans un délai de quinze jours à compter de la vente. Millon & Associés ne pourra être tenu responsable des décisions de préemptions de l'État français.

RESPONSABILITÉ DES ENCHÉRISEURS

En portant une enchère sur un lot par une quelconque des modalités de transmission proposées par Millon & Associés, les enchérisseurs assument la responsabilité personnelle de régler le prix d'adjudication de ce lot, augmenté de la commission d'adjudication et de tous droits ou taxes exigibles. Les enchérisseurs sont réputés agir en leur nom et pour leur propre compte, sauf convention contraire préalable à la vente et passée par écrit avec Millon & Associés. En cas de contestation de la part d'un tiers, Millon & Associés pourra tenir l'enchérisseur pour seul responsable de l'enchère en cause et de son règlement.

DÉFAUT DE PAIEMENT

Conformément à l'article 14 de la loi n°2000- 6421 du 10 juillet 2000, à défaut de paiement par l'adjudicataire, après mise en demeure restée infructueuse, le bien est remis en vente à la demande du vendeur sur folle enchère de l'adjudicataire défaillant; si le vendeur ne formule pas cette demande dans un délai d'un mois à compter de l'adjudication, la vente est résolue de plein droit, sans préjudice de dommages et intérêts dus par l'adjudicataire défaillant

MILLON & ASSOCIES SE RÉSERVE LE DROIT DE RÉCLAMER À L'ADJUDICATAIRE DÉFAILLANT :

- Des intérêts au taux légal
- Le remboursement des coûts supplémentaires engagés par sa défaillance, avec un minimum de 250 euros
- Le paiement du prix d'adjudication ou :
- * la différence entre ce prix et le prix d'adjudication en cas de revente s'il est inférieur, ainsi que les coûts générés pour les nouvelles enchères
- * la différence entre ce prix et le prix d'adjudication sur folle enchère s'il est inférieur, ainsi que les coûts générés pour les nouvelles enchères. Millon & Associés se réserve également le droit de procéder à toute compensation avec les sommes dues par l'adjudicataire défaillant ou à encaisser les chèques de caution si, dans les 2 mois après la vente, les bordereaux ne sont toujours pas soldés.

ENLÈVEMENT DES ACHATS, ASSURANCE, MAGASINAGE ET TRANSPORT

Millon & Associés ne remettra les lots vendus à l'adjudicataire qu'après encaissement de l'intégralité du prix global. Il appartient à l'adjudicataire de faire assurer les lots dès leur adjudication puisque dès ce moment, les risques de perte, vol, dégradations ou autres sont sous son entière responsabilité. Millon & Associés décline toute responsabilité quant aux dommages eux-mêmes ou à la défaillance de l'adjudicataire de couvrir ses risques contre ces dommages. Il est conseillé aux adjudicataires de procéder à un enlèvement rapide de leurs lots.

RETRAIT DES ACHATS

Les lots seront délivrés à l'acquéreur en personne ou au tiers désigné par lui et à qui il aura confié une procuration accompagnée d'une copie de sa pièce d'identité. Les formalités d'exportations (demandes de certificat pour un bien culturel, licence d'exportation) des lots assujettis sont du ressort de l'acquéreur et peuvent requérir un délai de 2 à 3 mois.

Il est conseillé aux adjudicataires de procéder à un enlèvement de leurs lots dans les meilleurs délais afin d'éviter les frais de magasinage, qui sont à leur charge.

Les achats bénéficient d'une gratuité de stockage pour les 4 semaines suivant la vente. Passé ce délai, des frais de stockage, manutention et de mise à disposition seront facturés à l'enlèvement des lots chez ARTSITTING selon la grille tarifaire suivante :

- Transfert : 98 € HT par lot
- Stockage : 9 € HT par lot par semaine la première année
18 € HT par lot par semaine au-delà

Aucune livraison ni aucun enlèvement des lots ne pourront intervenir sans le règlement complet des frais de mise à disposition et de stockage.

EXPEDITION DES ACHATS

Nous informons notre clientèle que Millon ne prend pas en charge l'envoi des biens autres que ceux de petite taille (les exemples donnés ci-après étant purement indicatif) : bijoux, montre, livres, objets en céramique, verrerie et sculptures.

Millon se réserve par ailleurs le droit de considérer que la fragilité d'un lot et/ou sa valeur nécessitent de passer par un prestataire extérieur.

La taille du lot sera déterminée par Millon au cas par cas (les exemples donnés ci-dessus sont donnés à titre purement indicatif).

En tout état de cause, l'expédition d'un bien est à la charge financière exclusive de l'acheteur et ne sera effectuée qu'à réception d'une lettre déchargeant Millon & Associés de sa responsabilité dans le devenir de l'objet expédié.

La manutention et le magasinage n'engagent pas la responsabilité de Millon & Associés. Millon & Associés n'est pas responsable de la charge des transports après la vente. Si elle accepte de s'occuper du transport à titre exceptionnel, sa responsabilité ne pourra être mise en cause en cas de perte, de vol ou d'accidents qui reste à la charge de l'acheteur.

PROPRIÉTÉ INTELLECTUELLE

La vente d'un lot n'emporte pas cession des droits de reproduction ou de représentation dont il constitue le cas échéant le support matériel.

PAIEMENT DU PRIX GLOBAL

Millon & Associés précisent et rappelle que la vente aux enchères publiques est faite au comptant et que l'adjudicataire devra immédiatement s'acquitter du règlement total de son achat et cela indépendamment de son souhait qui serait de sortir son lot du territoire français (voir « La sortie du territoire français »).

Le règlement pourra être effectué comme suit :

- en espèces dans la limite de 1 000 euros (résidents français)
- par chèque bancaire ou postal avec présentation obligatoire d'une pièce d'identité en cours de validité
- par carte bancaire Visa ou Master Card
- par virement bancaire en euros aux coordonnées comme suit :

DOMICILIATION :

BNP PARIBAS
Agence Centrale
1 bd Haussmann - 75009 Paris

CODE BANQUE 30004
CODE GUICHET 00828
NUMERO DE COMPTE 00010656185
CLÉ RIB 76
IBAN FR76 3000 4008 2800 0106 5618 576
CODE SWIFT BNPAFRPPAC



Conditions of sale

These general conditions of sale and everything pertaining to them are governed exclusively by French law. Buyers and their representatives accept that any legal action will be taken within the jurisdiction of French courts (Paris). The various provisions contained in these general conditions of sale are independent of each other. If any one of them is declared invalid, there is no effect on the validity of the others. The act of participating in this auction implies acceptance of all the conditions set out below by all buyers and their representatives. Payment is due immediately at the end of the sale, payable in euros. A currency conversion system may be provided during the sale. The corresponding foreign currency value bids made in the hall in euros is given for indication purposes only.

All the translations in this catalog are non-exhaustive and for information purpose only.

Lots preceded of a J will be sold on decision of the judge of Court of and it for a guardianship
The auction of these lots will be increased by following buyers premium and without degression: 12 % H.T., that is 14.14 % inclusive of tax.

DEFINITIONS AND GUARANTEES

Descriptions appearing in the catalogue are provided by Millon & Associés and the Sale Experts and are subject to corrections, notifications and declarations made at the moment the lot is presented and noted in the record of the sale. Dimensions, colours in reproductions and information on the condition of an object are given for information purposes only. All information relating to incidents, accidents, restoration and conservation measures relating to a lot is given, to facilitate inspection by the potential buyer and remains completely open to interpretation by the latter. This means that all lots are sold as seen at the moment the hammer falls, with any possible faults and imperfections. No claims will be accepted after the hammer has fallen, a pre-sale showing having provided potential buyers with an opportunity to examine the works presented. For lots appearing in the sale catalogue, whose estimated low price is over 32,000, a condition report on their state of preservation will be issued free of charge upon request.

The information contained therein is given purely as an indication and Millon & Associés and the Sale Experts can in no way be held liable for it. In the event of a dispute at the moment of sale, i.e. it is established that two or more buyers have simultaneously made an identical bid, either aloud or by signal and both claim the lot at the same time when the hammer falls, the lot will be re-submitted for auction at the price offered by the bidders and everyone present will be permitted to bid once again.

TELEPHONE BIDDING

The acceptance of telephone bids is a free of charge service provided by Millon & Associés. In this regard, our company accepts no liability for a break in the telephone connection, a failure to connect or a delayed connection. Although Millon & Associés is happy to accept requests for telephone bidding up until the end of the pre-sale show, it cannot be held liable for errors or omissions relating to telephone bidding orders.

EXPENSES FOR WHICH THE BUYER IS RESPONSIBLE

The buyer will pay Millon & Associés in addition to the sale price or hammer price, a sales commission of: 23 % plus VAT or 27,60

Current rate of VAT 20%.

Total price = sale price (hammer price) + sales commission.

TEMPORARY IMPORT

Purchasers of lots marked with * must pay any duties and taxes in respect of a temporary importation in addition to sale expenses and VAT (5,5 % of the hammer price) 20% for jewelry and watches, motorcars, wines and spirits and multiples).

EXPORT FROM FRANCE

The export of a lot from France may require a licence. Obtaining the relevant document is the sole responsibility of the successful bidder.

A delay or refusal by the authorities to issue an export licence is not a justification for cancellation of the sale, delayed payment or voiding of the transaction.

If our company is requested by the buyer or his/her representative to make arrangements for export, all costs incurred will be for the account of the party making such a request. Such arrangements should be considered purely as a service offered by Millon & Associés.

EXPORT FOLLOWING THE SALE

The VAT paid as part of the sale expenses or the amount paid in connection with the temporary import of the lot, may be refunded to the buyer within the legally stipulated period upon presentation of documents proving that the lot purchased has been exported.

PREEMPTION BY THE FRENCH STATE

In certain circumstances defined in law, the French State has a right of pre-emption on works sold at public auction.

In such a case, the French State substitutes for the highest bidder, on condition that the pre-emption order issued by the State's representative in the sale room is confirmed within fifteen days of the date of the sale.

Millon & Associés cannot be held responsible for pre-emption orders issued by the French State.

BIDDERS' LIABILITY

By making a bid on a lot by any method of communication offered by Millon & Associés, bidders assume personal responsibility for paying the sale price plus the sales commission and any duties and taxes payable. Bidders are deemed to act in their own name and on their own behalf, unless otherwise agreed in writing prior to the sale with Millon & Associés.

In the event of a dispute involving a third party, Millon & Associés may hold the bidder alone responsible for the bid in question and for payment.

FAILURE TO MAKE PAYMENT

In accordance with article 14 of law no. 2000- 6421 of 10 July 2000, upon failure of the buyer to make payment and there being no response to formal notice, the article is re-submitted for sale at the request of the seller and by reason of false bidding by the defaulting buyer; if the seller does not make such a request within one month from the date of the sale, the sale is automatically void, without prejudice to any damages payable by the defaulting buyer.

MILLON & ASSOCIÉS RESERVES A RIGHT OF CLAIM AGAINST DEFAULTING BUYERS:

- for interest at the legal rate
- for the refund of additional costs arising from the default with a minimum of 250 euros.
- for payment of the sale price

or:

- the difference between that price and the sale price in the event of a new sale, if the new price is lower, plus the costs incurred for the new auction.
- the difference between that price and the false bid price, if it is lower, plus the costs incurred for the new auction.

Millon & Associés also reserves the right to demand compensation for all sums due by the defaulting buyer or to bank security deposit cheques if, in the two months following the sale, invoices are still not settled.

COLLECTION OF PURCHASES, INSURANCE, WAREHOUSING AND TRANSPORT

Millon & Associés will only hand over lots sold to the buyer after cleared payment of the total price. It is the buyer's responsibility to insure lots immediately upon purchase, since, from that moment onwards, he/she alone is responsible for loss, theft, damage and other risks. Millon & Associés declines any liability for damage themselves or for the failure of the buyer to cover damage risks. Buyers are advised to collect their lots with a minimum of delay.

PURCHASES WITHDRAWALS

Small goods which return to our offices after the sale are the following: jewels, watches, books, earthenware objects, glassware and sculptures as well as all paintings. The lot's size is determined by MILLON & ASSOCIÉS on a case by case basis (the given examples above are given merely as an indication).

It is recommended to the successful tenderers to proceed to a removal of their lots in the best delays as to avoid storing fees which are at their charge and run from the day following the sale.

The purchases benefit from a storage gratuity during 4 weeks following the sale. Past this delay, storage, handling and availability fees will be invoiced during the withdrawal of the lots at ARTSITTING, according to the following rate grid:

- Transfer : 98 € HT per lot
- Storage : 9 € HT per lot per week the first year
18 € HT per lot per week beyond the first year

No shipping or removal of the lots will be possible without the complete settlement of the disposal and storage costs.

SHIPPING OF THE PURCHASES

We inform our clientele that MILLON & ASSOCIÉS does not handle the shipping of goods other than those of a small size (the examples hereafter are given for information purposes only): jewels, watches, books, earthenware objects, glassware and sculptures. Furthermore, MILLON & ASSOCIÉS retains the right to consider that the fragility and/or the value of a lot necessitate the intervention of an exterior provider.

The lot's size will be determined by Millon & ASSOCIÉS on a case by case basis (the examples above are given for information purposes only).

At all events, the shipping of a good is at the exclusive financial charge of the buyer and will be carried out after reception of a letter which discharges Millon & Associés of all responsibility in the becoming of the shipped object.

INTELLECTUAL PROPERTY

The sale of a lot does not imply the transfer of reproduction or representation rights, where the lot constitutes the physical medium.

PAYMENT IN FULL

Millon & Associés states that cash payment is required for sales at public auction and that buyers must immediately pay the total purchase price, irrespective of any intention to export the lot from France (see « Export from France »).

Payment may be made as follows:

- in cash up to 1.000 euros (French residents)
- by cheque or postal order upon the presentation of current proof of identity,
- by Visa or Master Card
- by bank transfer in euros to the following account:

BANK DETAILS:

BNP PARIBAS
Agence Centrale,
1 boulevard Haussmann – 75009 Paris

BANK CODE 30004

BRANCH CODE 00828

ACCOUNT# 00010656185

KEY 76

IBAN FR76 3000 4008 2800 0106 5618 576

SWIFT CODE BNPAFRPPAC

Impression : Corlet
Exécution graphique : Charles Némot-Guillot

Millon – Svv Agrément n°2002-379
Habilités à diriger les ventes :
Alexandre Millon, Nathalie Mangeot,
Mayeul de La Hamayde

MILLON

Ordres d'achat

ET MILO CRÉA BARDOT

MILLON
T +33 (0)1 47 27 95 34

12 juin 2016 à 14h
• Duplex Paris-Bruxelles

☐ ORDRES D'ACHAT – ABSENTEE BID FORM

☐ ENCHÈRES PAR TÉLÉPHONE – TELEPHONE BID FORM

Faxer à – Please fax to : 00 (33)1 48 00 98 58
rbeot@millon.com

Nom et prénom – Name and first name _____
Adresse – Address _____ C.P. _____ Ville _____
Téléphone(s) _____ Email _____
RIB _____

Après avoir pris connaissance des conditions de vente, je déclare les accepter et vous prie d'acquiescer pour mon compte personnel, aux limites indiquées en euros, les lots que j'ai désignés ci-dessous (les limites ne comprenant pas les frais).

I have read the conditions of sale and the guide to buyers and agree to abide by them. I grant you permission to purchase on my behalf the following items within the limits indicated in euros (these limits do not include buyer's premium and taxes).

LOT N°	DESCRIPTION DU LOT LOT DESCRIPTION	LIMITE EN EUROS TOP LIMITS OF BID EUROS

Signature _____

Merci de joindre au formulaire d'ordre d'achat un relevé d'identité bancaire et une copie d'une pièce d'identité (passeport, carte d'identité,...) ou un extrait d'immatriculation au R.C.S. Après avoir pris connaissance des conditions de vente, je déclare les accepter et vous prie d'enregistrer à mon nom les ordres d'achats ci-dessus aux limites indiquées en Euros. Ces ordres seront exécutés au mieux

de mes intérêts en fonction des enchères portées lors de la vente. Please sign and attach this form to a document indicating the bidder's bank details (IBAN number or swift account number) and photocopy of the bidder's government issued identitycard. (Companies may send a photocopy of their registration number). I Have read the terms of sale, and grant you permission to purchase on my behalf the following items within the limits indicated in euros.



HUBERTY
BREYNE
GALLERY

HUBERTY & BREYNE GALLERY BRUXELLES

8A rue Bodenbroeck - Place du Grand Sablon - 1000 BRUXELLES

Tél : +32 (0) 2 893 90 30 - Mobile +32 (0) 478 319 282

ouvert du mercredi au samedi de 11 h à 18 h et le dimanche de 11 h à 17 h

HUBERTY & BREYNE GALLERY PARIS

91 rue Saint-Honoré 75001 Paris

Tél : +33(0) 1 40 28 04 71

ouvert du mercredi au samedi de 11 h à 19 h

www.hubertybrejne.com

