

HUBERTY
BREYNE
GALLERY



MANARA

DE BERGMAN AU CARAVAGE

Rétrospective Milo Manara & Œuvres d'Alain Declercq

Du 20 juin au 8 septembre 2014

Vernissage le jeudi 19 juin à 18h en présence des artistes

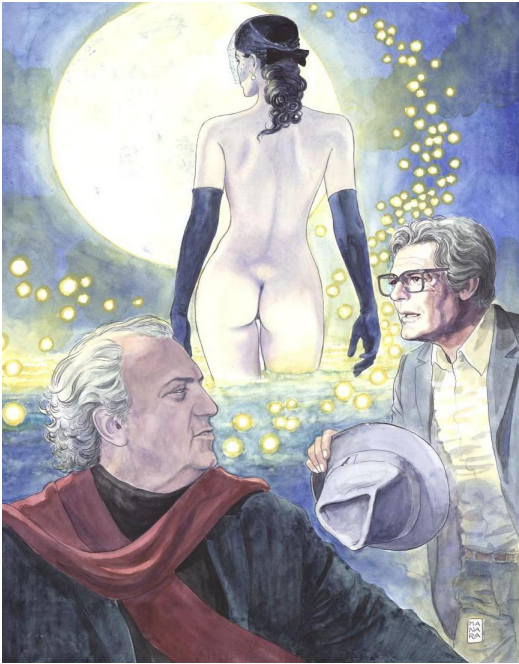
Cet été, la galerie Huberty-Breyne crée l'événement en consacrant une grande rétrospective au maître de la Bande Dessinée érotique : Milo Manara. Des premiers strips mettant en scène le héros Giuseppe Bergman, au *Parfum de l'Invisible* en passant par *Candide Camera* et autres *Histoires Courtes*, l'exposition rassemble près une centaine d'œuvres, illustrations, dessins et planches originales réalisées par le Maestro Italien au cours de ses 40 années de carrière. L'occasion de revenir sur les succès qui ont ponctué la vie de l'auteur et de découvrir en avant-première des œuvres récentes, ainsi que les premières planches de son album « *Le Caravage* », dont la sortie est prévue chez Glénat à la fin de l'année.



HUBERTY-BREYNE GALLERY **PARIS** (PETITS PAPIERS) - 91 rue Saint-Honoré 75001 PARIS
Tél : 01 40 28 04 71 - www.hubertybreyne.com - ouvert du mercredi au samedi de 11 h à 19 h

ET MANARA CRÉA LA FEMME

Voyage à Tulum - couverture de la version Panini Comcis © Manara



Des premiers coups de crayon à la fin des années 60 au succès international du *Décllic*, Manara est passé maître dans l'art de sublimer le corps et l'âme féminine. D'abord assistant du sculpteur Berrocal, Milo Manara entame sa carrière de dessinateur pour payer ses études d'architecture. C'est Barbarella, l'héroïne de Jean-Claude Forest inspirée par Brigitte Bardot, qui lui donnera le goût de l'érotisme. Il débute en 1969 en publiant *Génius*, bientôt suivi d'une adaptation du *Décameron* (1974) de Boccace, du *Singe* (1976), et de plusieurs épisodes de *l'Histoire de France* et de *La découverte de monde* en Bande Dessinée. Mais c'est avec le succès immédiat des séries *Les Aventures de Giuseppe Bergman* (1978) et *Le Décllic* (1984) que l'œuvre de Manara prend une nouvelle direction et propulse l'auteur au rang de maître de l'érotisme. Débute alors une carrière prolifique qui évoluera au gré de ses rencontres. Dans les années 80, il collabore avec Federico Fellini pour la mise en image de *Voyage à Tulum* (1984) puis signe avec son ami Hugo Pratt *Un été indien* (1987) et *El Gaucho* (1995).

De ses débuts chez Berrocal, Milo Manara conserve le goût de l'idéal. Plaçant la femme au centre de son œuvre, le Maestro la crée parfaite. Courbes vertigineuses, silhouette élancées, jambes interminables, chacun des modèles de Manara flirte avec la perfection. Tour à tour femmes fatales, sensibles, insolentes, ou aguicheuses, ses héroïnes brillent d'élégance et de sensualité.

De planches originales de *Courts Métrages* (1988) et de *Candide Caméra* (1990) en récits anciens publiés dans *A suivre* et *L'Echo des Savanes*, l'exposition «*De Bergman au Caravage*» dévoile pour la première fois la quasi intégralité de ses deux albums de jeunesse.

Strip extrait de Candide Camera © Manara/Glénat



HUBERTY-BREYNE GALLERY **PARIS** (PETITS PAPIERS) - 91 rue Saint-Honoré 75001 PARIS
Tél : 01 40 28 04 71 - www.hubertybreyne.com - ouvert du mercredi au samedi de 11 h à 19 h

Véritable obsession, les femmes de papier de Manara exercent sur l'homme un « super pouvoir », celui de la séduction. Qu'elles soient combattives, ingénues ou castratrices, leur charme désarme. Après une première collaboration en 2011 avec Marvel U.S pour l'album *X-Women*, Manara renouvelle l'expérience. Il signe en 2013 douze couvertures pour le plus célèbre des éditeurs de Super Héros, dans lequel il réalise une transposition réussie de ses propres héroïnes.

Tandis que le Musée ArtLudique consacre jusqu'à la fin de l'été ses cimaises aux Super Héros et que les X-Men débarquent en salle, les héroïnes «marvelienne» Gamora, Scarlett Witch, Shana, Valkiria, Storm ou encore Blackwidow seront à l'affiche de la rétrospective de la Galerie Huberty-Breyne. A découvrir, 10 aquarelles des grands formats ayant servi pour les couvertures alternatives de l'univers Marvel.



Couverture alternative Black Widow © Manara/Marvel

L'EROTISME, UN ART SACRÉ

« Il y a une sacralité dans la séduction et dans l'érotisme. Une sacralité presque religieuse ! Pour moi, l'érotisme est une religion ! Ce n'est pas un hasard si, dans la Grèce antique, Eros était un dieu ! »

Milo Manara dans un entretien à Marie-Madeleine Rigopoulos - 2009

Après avoir mis en dessin le récit de la famille Borgia, Milo Manara s'attaque à une autre figure emblématique du Cinquecento, celle du Caravage. Manara choisit le personnage d'Anna Bianchini, jeune courtisane ayant servi de modèle au peintre, pour conter la vie fantasque de ce trublion de l'art. En prenant une prostituée pour donner un visage religieux à quatre de ses plus grands chefs d'œuvre dont la Mort de Vierge, Madeleine Repentante ou encore Le Repos Pendant La Fuite En Egypte, Le Caravage déchaîne la critique et les foudres de l'Eglise. A l'instar de Lucrece Borgia qui tenait « le sort de Rome entre ses cuisses », Manara exprime à nouveau sa fascination pour les femmes et l'influence qu'elles exercent. Une sélection de planches extraites du premier tome de ce dytique sera à découvrir en avant-première au cours de l'exposition.



© Manara

Amoureux des arts, du baroque et de la sensualité, l'auteur rend également hommage aux artistes qui ont nourri et influencé son travail. De Léonardo da Vinci, il retient l'enseignement des proportions parfaites. Il livre, dans un dessin, une interprétation de *L'Homme de Vitruve* dans lequel il place la femme «au centre de l'Univers». A travers une grande aquarelle il revisite *La Liberté Guidant le Peuple* en clin d'œil à Delacroix. Seront également présentées, les lavis d'une série illustrant les douze signes du zodiaque.



Bande Dessinée & Art Contemporain Alain Declercq : Tribute to Manara

A l'occasion de cette rétrospective, la galerie Huberty-Breyne invite l'artiste-plasticien Alain Declercq à réaliser six œuvres en hommage à Milo Manara. En 2013, les deux artistes avaient réalisé ensemble un dytique pour l'exposition Quelques instants plus tard. La galerie parisienne, suivant le pas de sa grande sœur bruxelloise, s'ouvre à l'expérimentation en mêlant Art Contemporain et Bande Dessinée pour la première fois. A cette occasion, Alain Declercq passe au crible les héroïnes du Maestro Italien. Sur la toile, il esquisse à coup de balles de révolver les courbes gracieuses des femmes créées par le précurseur de l'érotisme chic.

Ennemi artistique numéro 1, Alain Declercq est un perturbateur de la scène contemporaine. Se jouant des codes et des hiérarchies, l'artiste malmène les emblèmes du pouvoir et déstabilise l'ordre établi dès la fin des années 90. A coup de planques, de caméras cachées et de faux papiers, l'artiste dupe les services secrets. Sa méthode, infiltrer les rhétoriques policières ou guerrières pour mieux les dénoncer. Il explore les rapports d'oppression du pouvoir, notamment dans le domaine des forces de l'ordre, du secret d'État et du terrorisme. En dépit des coups de révolver que l'homme donne sur la toile, Alain Declercq rappelle qu'il est avant tout « un plasticien et non un activiste politique ».

Alain Declercq expose à travers le monde. Son travail fait l'objet de plusieurs écrits et ses œuvres font partie des collections de musées français et étrangers.



CONTACT PRESSE

Marina David

+33 6 86 72 24 21 – m.david@marinadavid.fr



HUBERTY-BREYNE GALLERY PARIS (PETITS PAPIERS) - 91 rue Saint-Honoré 75001 PARIS
Tél : 01 40 28 04 71 - www.hubertybreyne.com - ouvert du mercredi au samedi de 11 h à 19 h