

HUBERTY
& BREYNE

Eric VEILLÉ

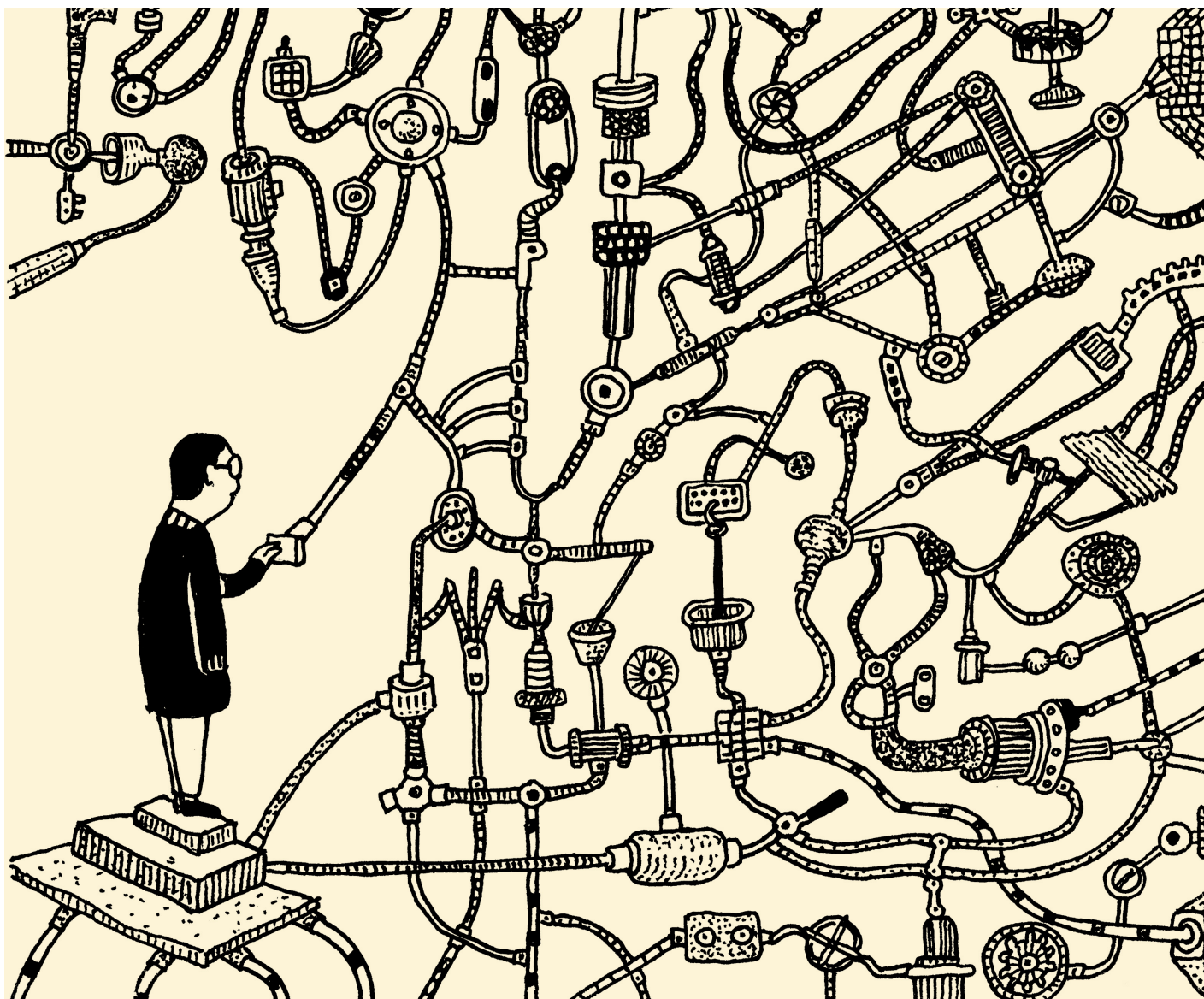
Le sens de la vie

26.02.2026
> 28.03.2026

PARIS | Chapon - 21

21 rue Chapon

Paris 3^e



Le sens de la vie et ses petits - 2024 - Encre et feutre black liner - 9 x 15 cm - Signé au dos

Treize ans après *Le sens de la vie et ses frères* (2008), Eric Veillé publie le *Sens de la vie et ses petits* (2024 aux éditions Cornélius). «Je l'ai ouvert et je l'ai acheté tout de suite». Cette déclaration autocollante de Philippe Katerine, chantre de l'absurde s'il en est, nous promet un certain régal sous le blister de ce second volume. Comme son aîné, celui-ci est au format des carnets Moleskine dans lesquels Eric Veillé consigne les choses vues et entendues à la manière d'un Georges Perec. Mais là où l'écrivain s'attelait à une *Tentative d'épuisement d'un lieu parisien*, Eric Veillé se livre à une nouvelle tentative d'épuisement de l'ennui, où l'absurde côtoie la poésie, où la mélancolie affronte le cynisme.



Le sens de la vie et ses petits - 2024 - Encre de Chine sur papier - 14 x 7,3 cm



Le sens de la vie et ses frères - 2008 - Encre de Chine sur papier - 19,5 x 11,9 cm

La galerie Huberty & Breyné est heureuse d'accueillir *Le sens de la vie*, la première exposition d'Eric Veillé dans son espace Paris I Chapon-21, du 26 février au 28 mars 2026. À travers une sélection de planches originales (dans tous les sens du terme) et de dessins inédits, l'exposition nous invite à observer la finesse des traits de plume et d'esprit de l'artiste.



Le sens de la vie et ses petits - Recherche - 2024 - Encre de Chine sur papier - 14 x 9 cm - Signé au dos

Dans les deux volumes du *Sens de la vie*, une même construction : sur la page de droite, une planche composée de six cases fait face à une page blanche, à gauche, au milieu de laquelle se perd un dessin minuscule fait de créatures hybrides en tout genre (homme-fesse, femme-plante, caillou aux jambes élancées). Le trait d'Eric Veillé est précis et minutieux. Sa « ligne claire », minimaliste et sobre s'installe dans ce cadre strict que le propos décalé vient fissurer. La pointe fine de son stylo fait également des pas de côté. Entre deux planches, la ligne claire est détournée, le dessin sort de sa case pour nous offrir une pleine page à la végétation luxuriante, une fausse planche anatomique détaillant les écailles de poissons aux « noms d'oiseaux » ou un décor pointilliste à nous faire vibrer la rétine. Eric Veillé bouscule son dessin comme la réalité. Son personnage, double romanesque un peu paumé derrière ses lunettes carrées, se fait reporter de l'à-peu-près, scientifique ou sociologue approximatif, philosophe (plus proche d'un Jean-Sol Partre à la Vian que de l'autre) et se livre à un protocole rigoureux : écouter, regarder, conserver les choses entendues dans des boîtes hermétiques qui ferment mal puis, dans une écriture semi-automatique, laisser les mots se déformer, les propos se métamorphoser et le langage dérailler. Entre les cases, le surnaturel s'invite sans prévenir, l'absurde se glisse entre les wagons du train-train quotidien que l'artiste dépeint. Le banal devient bancal, on traverse un monde où les gens portent une moustache à la place d'un prénom, où une femme se sépare du père de ses ennuis, où « l'essence » de la vie est un carburant absurde tordant le cou à la rigidité de nos vies adultes. Quelque part entre Glen Baxter, Boris Vian et Samuel Beckett, Eric Veillé enlève les rambardes pour mieux filer la pente dans une logique vacillante, un sérieux saboté. Le sens de la vie... sous la plume d'Eric Veillé semble une voie sans issue. S'il y a un panneau, il est mal orienté. Alors l'artiste s'amuse à imaginer d'infimes déviations, des lignes de fuite du quotidien. Texte et dessin dialoguent jusqu'à l'effondrement du langage, laissant affleurer un sentiment de vide métaphysique — comique, absurde, et étrangement consolant. Il s'empare de la bande dessinée comme matériau poétique, espace de tous les possibles et pactise avec le lecteur pour une suspension consentie de l'incrédulité. Dans son univers, le surnaturel côtoie la trivialité du quotidien, l'humanité rigide est tournée en dérision, la mélancolie devient matière à rire. La charge poétique du *Sens de la vie* se dresse comme un rempart face aux absurdités en tous genres. Chacune des saynètes de l'artiste dessine une alternative à la réalité « obligatoire » et réactivent l'enfance insoumise du regard. C'est peut-être ça aussi, le sens de l'Art...

Biographie

Auteur illustrateur interprète

Eric Veillé est un auteur et illustrateur d'origine soudanaise. Né en Mayenne, il obtient 19 au Bac en allemand, c'est donc en toute confiance qu'il opte pour les Arts Appliqués. Après un exil volontaire de deux ans et demi au Cambodge - où il apprend à changer un pneu - il devient directeur artistique dans l'édition.



Gagné par l'ennui, il décide un jour de printemps, de se consacrer à son métier d'auteur illustrateur de livres pour enfants (la série *Lionel, Mon imagier après la tempête, L'encyclopédie des mamies* aux éditions Actes Sud - *Ma vie en pyjama, La vie extraordinaire de Vindru et Marie-Pierre - Kakunaks au soleil*, à l'Ecole des loisirs...) et de bandes dessinées (*Le sens de la vie et ses frères, Le sens de la vie et ses petits* aux éditions Cornélius - recommandés par Philippe Katerine !). Son univers absurde et poétique, drôle et sensible s'exprime avec une verve qui déclenche un de ces rires «qui vous laissent comme une flaque».

Davantage mû par l'enthousiasme que par la raison, son intuition le mène à expérimenter diverses formes artistiques.

Eric VEILLÉ

Le sens de la vie

VERNISSAGE

Mercredi 25 février 2026
à partir de 18h
en présence de l'artiste

EXPOSITION

Du jeudi 26 février
au samedi 28 mars 2026

LECTURE ET PROJECTION

Vendredi 13 mars 2026 à 19h

PARIS | Chapon - 21

21 rue Chapon 75003 Paris
Mercredi > Vendredi 13h30 – 19h
Samedi 12h - 19h

CONTACT

Amélie PAYAN
T. +33 (0)1 71 32 51 98
amelie@hubertybreyne.com

Visuels HD disponibles sur demande
© 2026 - Eric VEILLÉ

HUBERTY & BREYNE

Huberty & Breyne est une galerie d'art contemporain spécialisée en bande dessinée fondée en 1989 et aujourd'hui dirigée par Alain Huberty et Marie-Caroline Bronzini.

Présente à Bruxelles et à Paris, elle défend des artistes confirmés ou émergents, liés ou inspirés par le 9^e art.

Ses expositions de planches originales, de toiles ou de sculptures soutiennent la création contemporaine dans sa diversité et le métissage des disciplines. Référence internationale dans le domaine du 9^e art, elle propose aux collectionneurs une sélection rigoureuse d'œuvres d'auteurs classiques ou prometteurs.

La galerie prend part aux grands événements du marché de l'art, en participant à des foires internationales telles que la Brafa, Art Paris et Drawing Now. Elle possède un espace de 1 000 m² à Bruxelles, place du Châtelain, et deux espaces à Paris, avenue Matignon et rue Chapon.

Parallèlement à l'activité de la galerie, Alain Huberty est expert en bande dessinée auprès de maisons de vente.

BRUXELLES | Châtelain

33 place du Châtelain
1050 Bruxelles
+32 (0)2 893 90 30

Mercredi > Samedi 11h–18h

PARIS | Matignon

36 avenue Matignon
75008 Paris
+33 (0)1 40 28 04 71

Mercredi > Samedi 11h–19h

PARIS | Chapon

19-21 rue Chapon
75003 Paris
+33 (0)1 71 32 51 98

Mercredi > Vendredi 13h30–19h
Samedi 12h–19h

contact@hubertybreyne.com
hubertybreyne.com